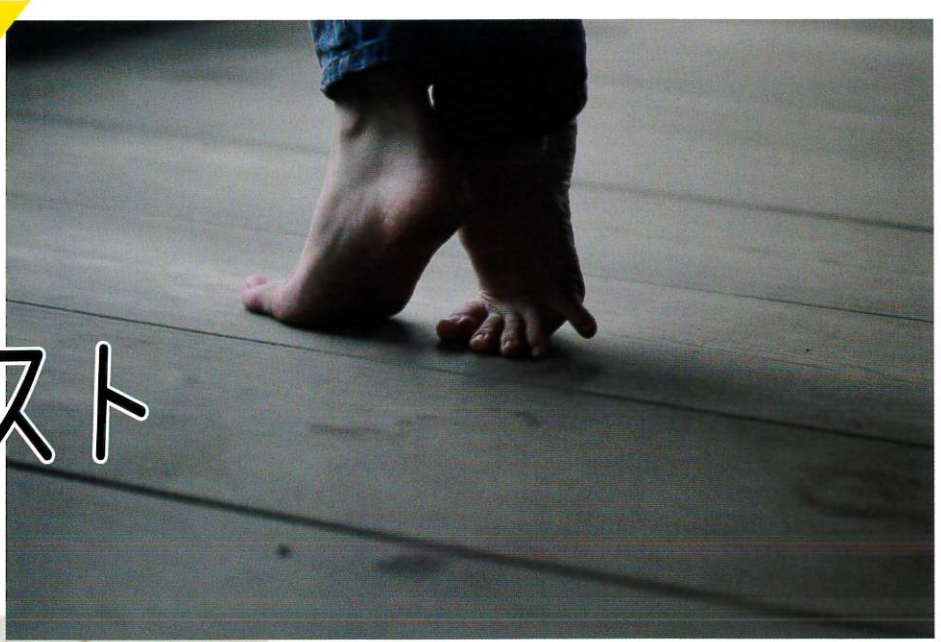


第10回

# 「木と合板」 写真コンテスト

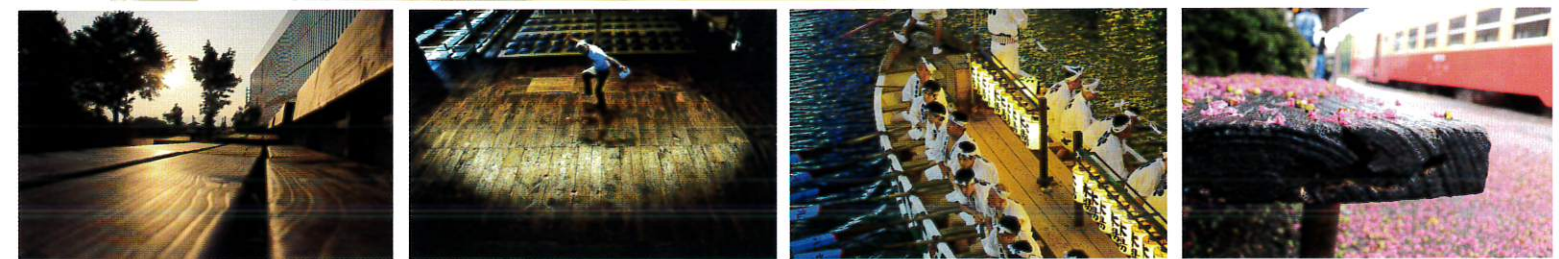


募集期間：

平成30年 7月1日(日)

～8月31日(金)

応募方法など詳しくは、HPをごらんください。



## 募集部門

- ①課題の部 『生(生きる)』をテーマに木や合板をとらえて表現
- ②建材の部 学校や市民ホールといった公共建築物や住宅などの建物、橋や門などの建築物に使われている「木」や「合板」をとらえて表現
- ③フォト5・7・5の部 「木」や「合板」をテーマに撮影した写真に川柳をつけて、あなたが収めた世界を5・7・5の言葉で表現

## 賞の構成

- ◎林野庁長官賞(大賞)：木の賞状・商品券5万円(全作品の中から選考)
- ◎優秀賞：木の賞状・商品券1万円 / 佳作：木の賞状・商品券2千円(各部門ごとに選考)
- ◎特別賞：木の賞状・商品券5千円
- ◎学生奨励賞(高校生以下対象)：木の賞状・図書カード5千円(全作品の中から選考)

※上記写真は前回の入賞者の写真です。



主催：木材・合板博物館(公益財団法人PHOENIX)

協賛：石巻合板工業(株) / ㈱一条工務店 / 伊藤忠建材(株) / ㈱ウッドワン / SMB建材(株) / ㈱エムシー建工 / ㈱オーシカ / 協同組合オホーツクウッドピア / 兼松サステック(株) / 亀田合板(株) / ㈱キーテック / ㈱KEY BOARD / ㈱クリエー / クロカワベニヤ(株) / ケイミュー(株) / ㈱斎藤材木店 / ㈱札幌ベニヤ商会 / JKスマイル(株) / ㈱J-ケミカル / 杉本興業(株) / 住友林業(株) / 双日建材(株) / 大建工業(株) / 通商(株) / 東京ジャパン建材会 / 東京ベニヤ(株) / 東京ボード工業(株) / 東北ジャパン建材会 / ニチ八(株) / ㈱ハウス・デポ・ジャパン / 早川住建(株) / 物林(株) / ㈱アルケン東日本 / アルズ木材会 / ボード(株) / ㈱丸園林業 / ㈱ミナミ / みはし(株) / ㈱宮盛 / ㈱名南製作所 / ㈱銘林

後援：林野庁 / 日本合板工業組合連合会 / 日本合板商業組合 / (一社)日本木材学会

## 第10回『木と合板(ごうはん)』写真コンテスト 募集要項

### ◆開催趣旨

木は製材、集成材、合板など、様々な製品となって、私たちの生活を支える住宅や家具・おもちゃなどに使われています。また、「公共建築物等における木材利用の促進に関する法律」の施行により、現在は住宅だけではなく学校など大きな建物にも使われるようになりました。さらに、木材利用を推進することは、日本の林業活性化にもつながり、地球温暖化にはどめをかけることができるのです。そこで、このコンテストを通して、これまで以上に身近にある「木」や「合板」などと人との関わりに目を向けていただきたいと思います。

### ◆募集部門

- ①課題の部 「生(生きる)」という課題で、「木」や「合板」をとらえて表現してください。
- ②建材の部 学校や市民ホールといった公共建築物や住宅などの建物、橋や門などの建築物に使われている「木」や「合板」をとらえて、表現してください。
- ③フォト5・7・5の部 「木」または「合板」をテーマに撮影した写真に、川柳をつけてセットでご応募ください。あなたが写真に収めた世界を、5・7・5の言葉で表現してください。

### ◆応募資格

日本在住者のみ。年齢・国籍は問わないが、プロは不可。

### ◆応募作品

- (1)お一人5枚以内(全部門併せて)。
- (2)デジタルデータ(JPEG形式1MB以上8MB以内)。
- (3)合成などの加工処理、組写真の応募は不可。
- (4)応募者本人が撮影した未発表かつ発表予定のない作品で、すべての著作権を有しているものに限る。(他のコンテストへの二重応募及び類似作品とみなされる作品は失格)
- (5)人物が写っている場合、必ず本人(被写体)の承諾を得ること。未成年の場合は、必ず親権者の承諾を得ること。

### ◆応募方法 (宛先:photocon@woodmuseum.jp)

作品のJPEGデータ、応募内容、件名には必ず「木と合板写真コンテスト応募」と記入のうえ、「Eメール」にてご応募ください。

<応募内容(メール本文に記載)>

1. 部門(①課題の部、建材の部、フォト575の部)、2. タイトル、3. 川柳(③フォト575の部のみ)、4. 作品の説明、5. ファイル名、6. 撮影場所、7. 撮影年月、8. 応募者氏名、ふりがな、9. 年齢、10. 職業(学年)、11. 会社名(学校名)、12. ご住所、13. 電話番号、14. アンケート(①来館して、②当館HP、③知人の紹介、④公募サイト、⑤雑誌(雑誌名)、⑥チラシ・ポスターを見て(場所)、⑦その他(内容))

また、応募内容の1~7は、1作品に一つ、必ずご記入ください。

### ◆審査方法・展示期間

- (1)第一次選考:9月上旬 木材・合板博物館関係者による選考
- (2)作品展示・一般投票:9月13日(木)~10月4日(木)
- (3)第二次選考:10月中旬 一般投票結果を踏まえ、写真コンテスト選考委員による選考
- (4)入賞者決定:10月下旬 写真コンテスト選考委員と、特別審査員の吉田繁氏による選考
- (5)入賞作品展示:11月2日(金)~11月24日(土)  
作品展示場所:新木場タワー 1階エントランスギャラリー(当館は新木場タワー3・4階) ※応募状況によっては変更になる場合がございます。

### ◆特別審査員 吉田繁氏(巨樹で有名な写真家) 略歴◆

1958年、東京生まれ。広告・PR誌・雑誌など撮影をするかたわら1990年頃から巨樹を中心に世界中の自然の写真を撮り続けている。近年は、海外のフォトレビューを受け、海外のギャラリーで作品の販売に力を入れている。著書に「日本遺産 神宿の巨樹」講談社刊等多数。公益社団法人日本写真家協会(JPS)会員。

### ◆結果発表 2018年10月31日(水)

当館ホームページにて(<http://www.woodmuseum.jp>)発表します。なお、入賞者にはEメールにて通知いたします。

### ◆注意事項

- (1)応募作品は返却いたしません。
- (2)他人の著作権・肖像権を侵害する行為が行われた場合、それに関するトラブルの責任は一切負いかねます。
- (3)入賞決定後に違反が判明した場合、入賞を取消する場合がございます。
- (4)応募用紙に記載の個人情報、当コンテストを含めた(公財)PHOENIXが行う事業に必要な範囲で使用させていただきます。第三者への提供はいたしません。
- (5)応募作品の著作権は撮影者に帰属します。ただし、入賞作品は、写真コンテストを含めた(公財)PHOENIXが行う事業の広報・宣伝物への掲載を無償で使用する権利を有します。また、入賞者の作品名とお名前は公表いたします。
- (6)応募にかかる費用は応募者の負担となります。
- (7)応募作品が公序良俗に反した場合や、第三者を誹謗中傷・プライバシーの侵害、または法令等に違反する恐れがあると判断される場合は失格となります。

### ◆応募に関するお問い合わせ先

〒136-8405 東京都江東区新木場1-7-22 新木場タワー4階 木材・合板博物館(公益財団法人PHOENIX)  
Eメール:photocon@woodmuseum.jp 写真コンテスト特設サイト <http://www.woodmuseum.jp/photo-con/>

## 公益財団法人PHOENIX 木材・合板博物館

**所在地** 東京都江東区新木場1-7-22 新木場タワー3F・4F  
**TEL** 03-3521-6600 **FAX** 03-3521-6602  
**開館時間** 10:00~17:00(最終入館は16:30)  
**休館日** 月曜日、火曜日、祝日、年末年始  
**入館料** 無料

\*都合により開館日・時間を変更することがあります  
\*幼児および小学生の入館には、保護者のつきそいが必要です。  
\*団体での見学は事前にお申し込みください。

<http://www.woodmuseum.jp>

